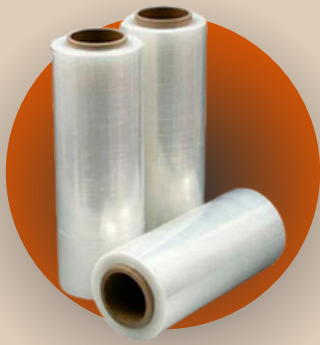


¿QUÉ NECESITA TU ALMACÉN?

TRANSPORTE E INSUMOS DE ALMACÉN





**PRODUCTO:
STRETCH FILM MANUAL**

Pélicula plástica estirable de polietireno de baja desindad

*Disponible en diferentes medidas y calibres



**PRODUCTO:
STRETCH FILM AUTOMÁTICO**

Pélicula plástica estirable, destinada para el sistema de paletizado de baja y medias velocidades

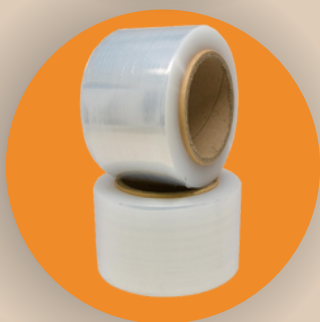
*Disponible en diferentes medidas y calibres



**PRODUCTO:
STRETCH FILM PRE-ESTIRADO**

Pélicula plástica preestirada

*Disponible en diferentes medidas y calibres



**PRODUCTO:
STRETCH FILM MANUAL**

Pélicula plástica estirable de polietireno de baja densidad

*Disponible en 3" y 5" pulgadas

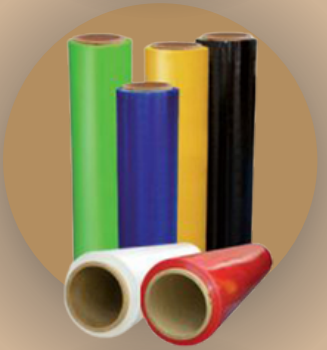
**HAPPY
BOX** 



**PRODUCTO:
MARACA**

Pélicula de polietileno estirable con mango

*Ancho: 5 pulgadas
Calibre: 80
Pies: 1,000



**PRODUCTO:
STRETCH FILM COLOR**

Pélicula plástica estirable de uso manual con color

*Disponible en azul, negro y rojo



**PRODUCTO:
POLIFOAM 1/4**

2MTS de ancho por 55 MTS lineales de largo
Espesor de 0.250 (6 MM)

POLIFOAM 1/8

2MTS de ancho por 105 MTS lineales de largo
Espesor de 0.125 (3 MM)

POLIFOAM 1/6

2MTS de ancho por 210 MTS lineales de largo
Espesor de 0.062 (1.5MM)



**PRODUCTO:
BURBUJA 3/16**

123 MTS Lineales de largo y 1.22 de ancho
Diámetro 73 cms / Peso 8.5

BURBUJA 1/2

61.5 MTS Lineales de largo y 1.22 de ancho
Diámetro 80 cms / Peso 6.5

**HAPPY
BOX** 



**PRODUCTO:
FILLTEK**

Pélicula de polietileno espumado en forma e estrella en color natural

* Contenido: 14.0



**PRODUCTO:
BIO FILL**

14" Cubicos

* Peso 3.5/2.8



**PRODUCTO:
CARTON**

Cartón corrugado single face

*Medidas:

1 M, 1.25 MTS, 1.57 MTS, 2 MTS



**PRODUCTO:
PAPEL KRAFT**

Presentación en rollo con centro de cartón de 1" de diámetro interior

+Calibre 125 gr

Medidas 1 MT y 1.25 MT

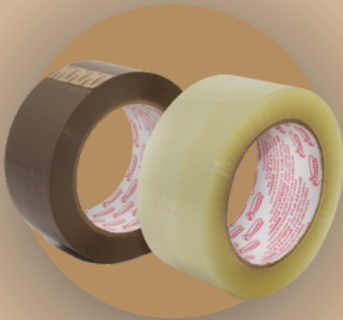
**HAPPY
BOX** 



**PRODUCTO:
CINTA ADHESIVA ACRÍLICA**

Cinta fabricada con un respaldo de polipropileno de adhesivo de mediana fuerza de retención. Se adhiere en la mayoría de las superficies.

*Disponible en transparente y canela
Medidas 48 mm X 150 mts / 72 mm X 150 mts



**PRODUCTO:
CINTA ADHESIVA HOT MEL**

Cinta fabricada con un respaldo de polipropileno muy resistente a la tensión y un adhesivo de alta fuerza de retención que se adhiere agresivamente sobre diversos acabados exteriores de empaques de cartón.

*Disponible en transparente y canela
Medidas 48 mm X 150 mts / 72 mm X 150 mts



**PRODUCTO:
CINTA HUMEDECIBLE (GORILA)**

Cinta fabricada con filamentos de fibra de vidrio, activada por el agua, para el sellado de cajas de cartón

* Medidas 70 mm X 137 mts / 136 mm X 132 mts



**PRODUCTO:
CINTA MASKING TAPE**

Cinta fabricada con respaldo de papel crepado de adhesivo de hulesina sensitivo a la presión, de alta adhesión. Muy conformable, de hulesina resistencia a la tensión y de alta fuerza de retención

* Medidas 12 mm X 50 mts / 24 mm X 50 mts

**HAPPY
BOX** 



**PRODUCTO:
DESPECHADOR H66**

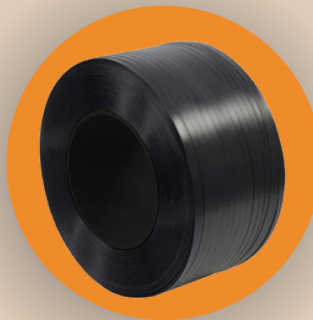
Despachador Metálico con mango de plástico para aplicar la cinta de empaque de 48 mm de ancho hasta 150m de largo.



**PRODUCTO:
FLEJE**

Fleje de polietileno de uso manual

* Color negro
Medida 1/2 pulgada y 3/8 pulgada



**PRODUCTO:
FLEJE**

Fleje de polietileno de uso automático

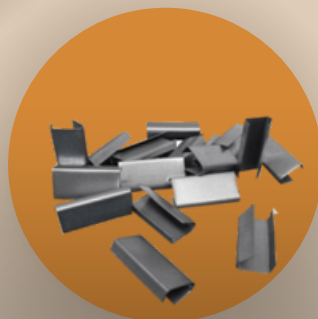
* Color negro
Medida 1/2 pulgada y 3/8 pulgada



**PRODUCTO:
FLEJE**

Fleje de polietileno de uso semiautomático

* Color negro
Medida 1/2 pulgada



**PRODUCTO:
GRAPA DE FLEJE**

Sello metálico punteado de 1/2

*Bolsa de 1 Miller

**HAPPY
BOX** 

HAPPY BOX

A stylized orange outline icon of a truck with motion lines behind it, positioned to the right of the word 'BOX'.